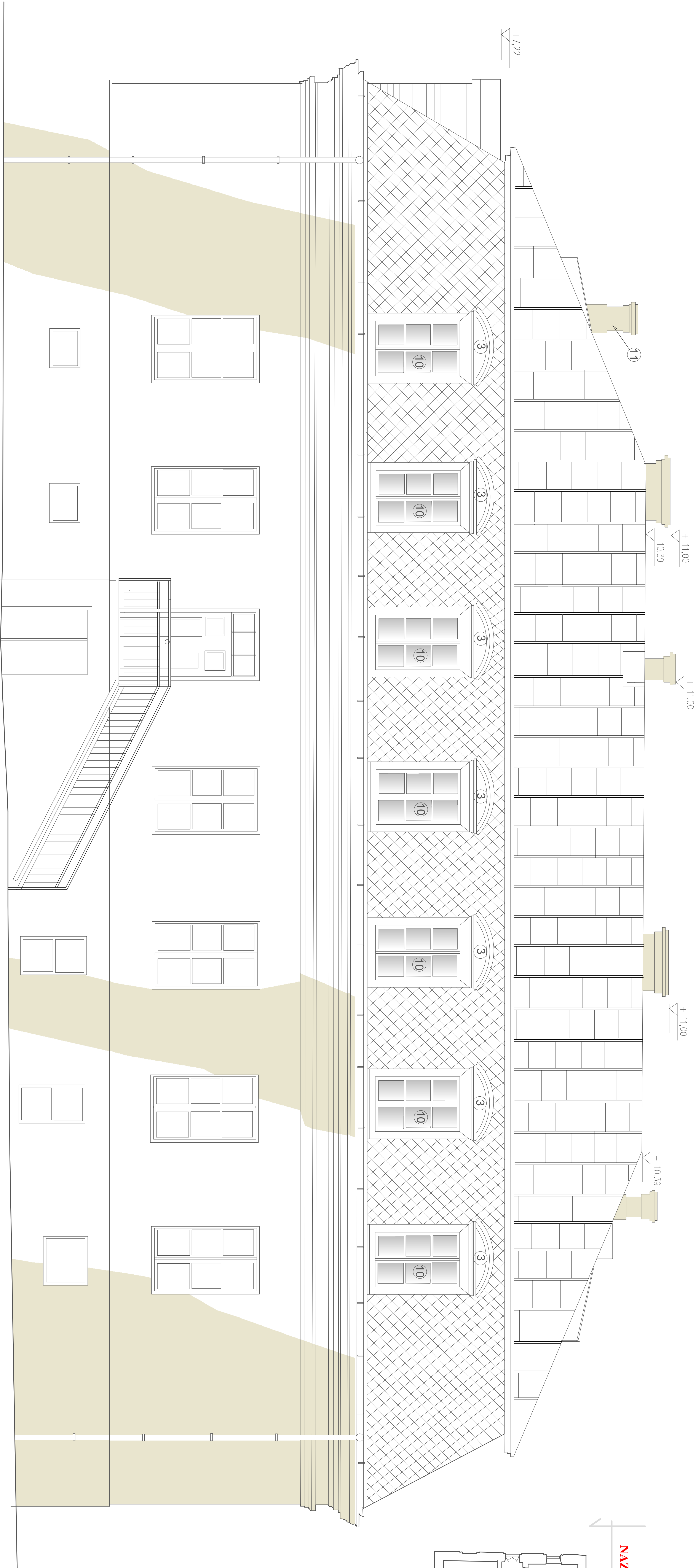
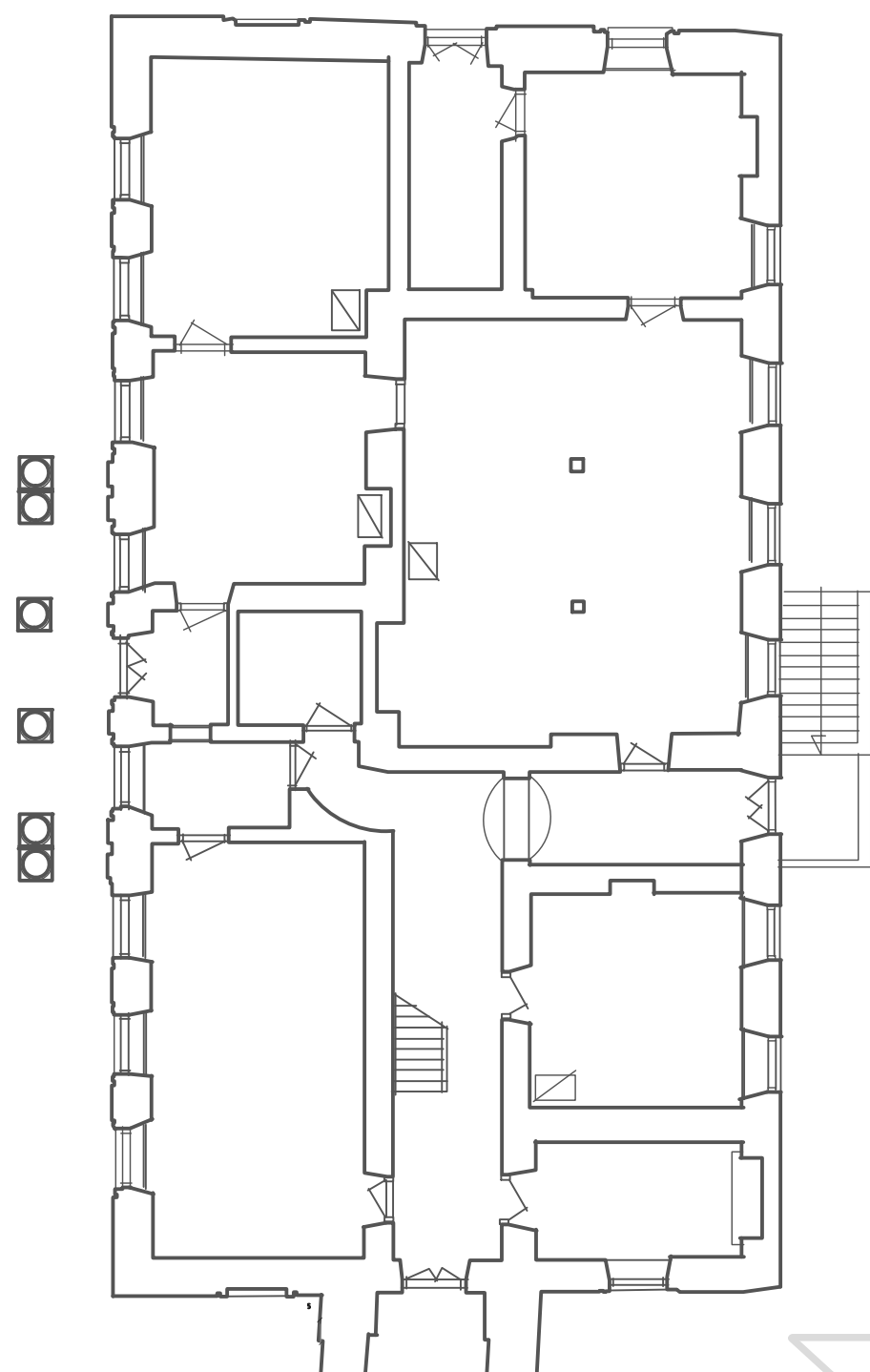


PLAN SYTUACYJNY

NAZWA RYSUNKU: ELEWACJA PÓŁNOCNA



Kolory w panelu RAL Classic są ułożone i oznakowane w następujący sposób:
Każdy z kolorów Classic ma przypisany 4-cyfrowy kod numeryczny. Są one
również oznakowane słowem kluczowym "RAL". Cyfra inicjująca oznacza
podstawowy odcień w obrębie grupy. Lista kolorów
<https://ral-kolory.pl/ral-classic-kolory/>

Ral nr 113

Ral nr 115

Projektuje się kolor elewacji: jednolodny
odzwierciedlenie oryginalu w zakresie
koloru płaskowego wzornik kolorów
Ral nr 113 lub 115.

Kolor stolarki okiennej biały.

Kolor stolarki drzwiowej zakres opracowania
nie obejmuje



F.D.U.B. "EuroProjekt" , 32-014 Brzezcie 407 k/Krakowa ZLECENIODAWCA: e-mail: europrojektsc@wp.pl lub tel.kom. 508-315-015			
TEMAT: Przebudowa wnętrza lewej oficyny pałacu polegającego na wymianę stropów drewnianych nad pierwszą i drugą kondygnacją, częścią wieżby dachowej, remont zdestruowanych murów i elewacji. Odprowadzenie wód deszczowych, przeniesienie inst. odgromowej.	Gmina Szczekociny z siedzibą: 42-445 Szczekociny, ul.Senatorska 2		PODPIS
	Autor dokumentacji Projektant mgr inż. Zbigniew Chomiczewski Upr.18/88 Sprawdził: mgr inż. Marian Florek Upr.353/86		
	BRANŻA: ARCHITEKTURA -KONSTRUKCJA Data:luty 2024 rok.		
NAZWA RYSUNKU: ELEWACJA PÓŁNOCNA . KOLORYSRKA TYNKÓW	Nr rysunku: 2K.PB	SKALA: 1 : %	